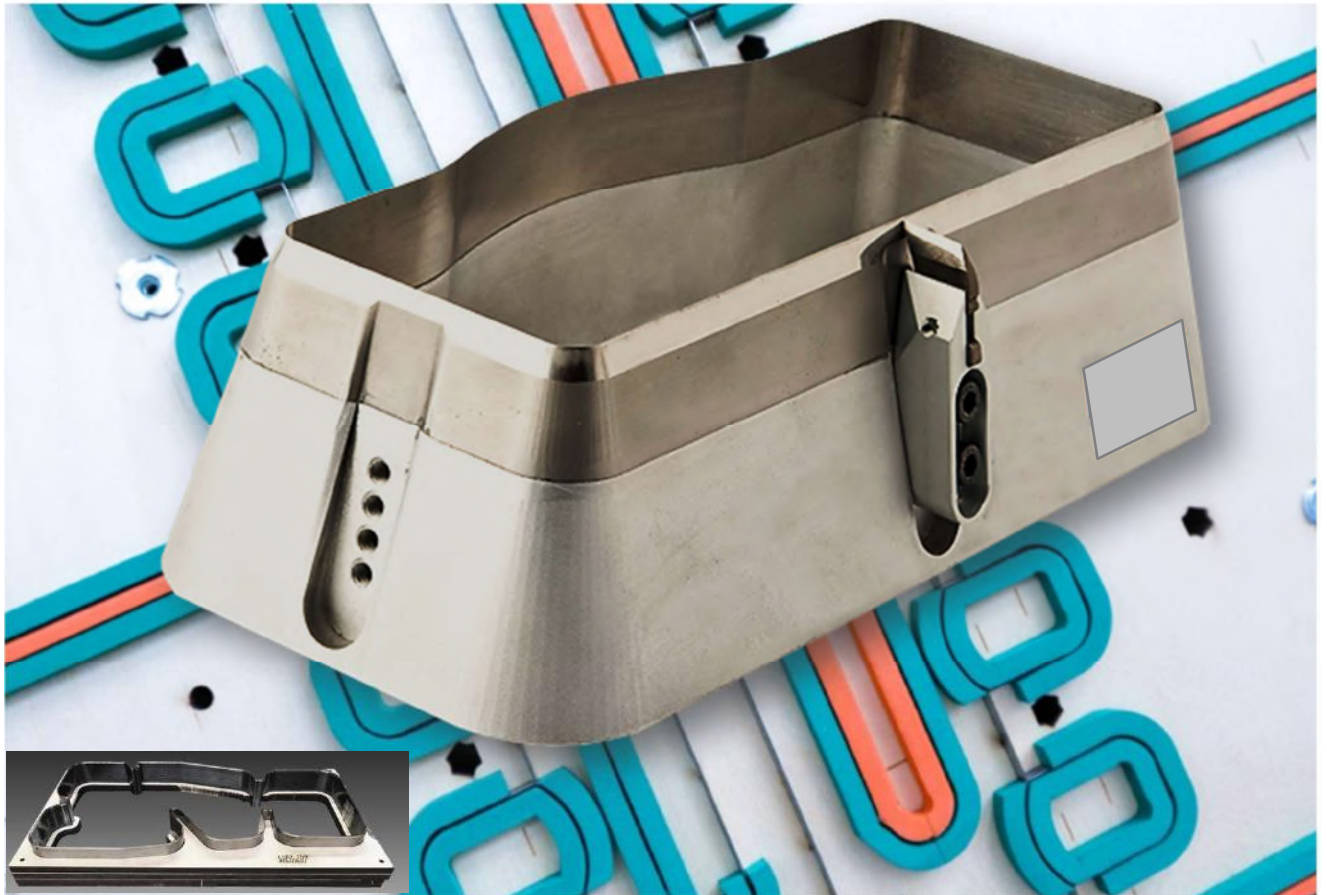




#your **steel** partner

BONCATO

ACCIAI SPECIALI



FLATBED

CS, HSS, PM & PM Tool Steel

ACCIAI SPECIALI PER FUSTELLE

La fustella è un attrezzo che permette di eseguire un taglio (o una piega) preciso, lineare o sagomato di un prodotto in foglio "tenero" (carta, cartone, guarnizioni, cuoio, pellame, tessuti, gomme, gomme-spugna, plastiche, etc). La fustellatura è un metodo utilizzato nelle aziende grafiche e cartotecniche per tagliare la carta, il cartone, la plastica e altri materiali in formato piatto e sottile come etichette carta con colla ed etichette metalliche

La tipologia più comune è la fustella piana o fustella americana: uno strumento formato da un nastro in acciaio piegato con una determinata forma (a volte anche complessa) con un profilo superiore tagliente che riproduce una determinata sagoma. Seguendo le istruzioni fornite da un disegno tecnico, questa sorta di stampo viene impresso sul materiale, così da tagliarlo.

Alla fustella si può dare ogni tipo di forma, tracciando linee spezzate, curve, vuoti, occhielli, bordi particolari, ecc. In questo modo si possono realizzare tagli estremamente precisi e complicati, ma soprattutto replicabili potenzialmente all'infinito secondo le esigenze. Dato che il prodotto finale è costituito, tipicamente, da imballaggi o packaging di qualità configurati e rifiniti in modo elaborato (come nel caso degli astucci per cosmetici, sigarette, prodotti farmaceutici, alimentari food and beverage), i materiali utilizzati devono soddisfare i requisiti più severi.

Nelle fustellatrici piane, i fogli stampati, impilati su un bancale, vengono trasferiti dalla macchina da stampa alla fustellatrice che può essere alimentata manualmente o tramite un apposito sistema logistico. Nel mettfoglio i fogli vengono prelevati dalla pila uno alla volta, allineati in tre punti per mezzo di squadre frontali e laterali che assicurano un registro preciso, quindi trasmessi a un gruppo di pinze che li posiziona correttamente tra fustella e contro-fustella. La fustellatura di ciascun foglio avviene quindi in un solo colpo. Nella successiva stazione di estrazione, appositi attrezzi rimuovono automaticamente lo scarto. Se la macchina è equipaggiata in modo adeguato, i fustellati multipli possono poi essere separati, per la produzione multipla. Per una fustellatura di qualità è indispensabile un registro di grande precisione, in grado di assicurare che i fogli vengano man mano fustellati sempre ed esattamente nella stessa posizione.

Una volta prodotta, la fustella deve essere inserita in un macchinario che, aprendosi e chiudendosi alternativamente con l'inserimento del foglio da fustellare, permette di eseguire un taglio completo.

Tali macchinari possono essere con apertura a libro manuali (platine), automatiche (autoplatine), piano cilindriche, tipografiche (semiautomatiche). A seconda del tipo di macchinario e della tipologia di cartone da fustellare la produzione oraria va da 80/100 fogli/ora fino a 1000/1200 fogli/ora. Le fustellatrici (Blumer, Busch, Polar, PMC, Lombardi, Caliori o altre) possono avere luci e formati di taglio massimo diversi permettendo di produrre dei fustellati che vanno dall'astuccio farmaceutico alla scatola da imballo. Seguendo i formati standard di produzione di cartone, le cartiere hanno definito delle misure che hanno a loro volta determinato i formati di fustellatura di tali macchinari (50x70, 70x100, 100x140, 120x160).

Per garantire la durata massima dei taglienti delle fustelle è consigliabile utilizzare acciai in Metallurgia delle Polveri **MICROPOWDER PM-HIP** o **TCP Top Clean Powder**, ad alto tenore di Vanadio per garantire un'altissima resistenza all'usura. E' altrettanto consigliabile l'utilizzo di fustelle in **Metallo duro MD 40 SCF** e **MD 24 SCF Special Corrosion Free**.



ACCIAI SPECIALI PER FUSTELLE

HARTMETAL SPECIAL CORROSION FREE

MICROPOWDER

MD 40

MD 24

PM WR95

PM WR15

PM X53

ALSO
TCP

PM X10

PM X52

ALSO
TCP

PM XM4

ALSO
TCP

PM X23

ALSO
TCP

PM H3343

ALSO
TCP

COLD STEEL

1.2379

1.2842

#your **steel** partner

