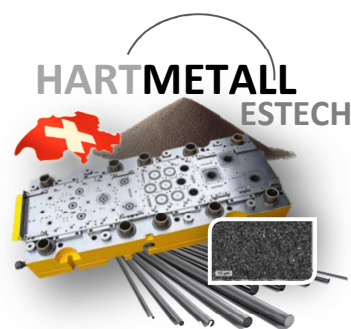


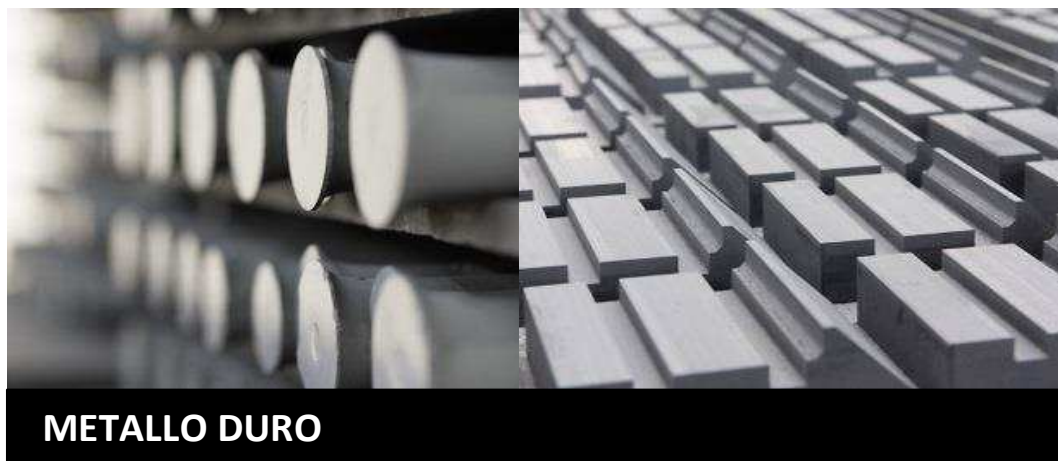
BONCATO

METALLO DURO

#your**carbide**partner



Corrosion resistant



METALLO DURO

MD RCF24
SCHEDA TECNICA

RCF16
MD

HARTMETALL
ESTECH



... *Swiss Made!*



Metallo Duro per Utensili e Stampi di tranciatura



Corrosion resistant

Laddove, nella costruzione di punzoni e matrici per stampi per lavorazioni a freddo, gli acciai in Metallurgia delle Polveri alto legati **PM-HIP "MICROPOWDER"** non fossero sufficienti a raggiungere produzioni soddisfacenti, ecco che entra prepotentemente in gioco il **Metallo duro**.

Il Metallo duro viene utilizzato ovunque prevalgano condizioni estreme in cui altri materiali falliscono. L'alta pressione, l'alta temperatura, l'uso di materiali abrasivi o aggressivi e la lavorazione di materiali molto duri sono solo alcuni esempi di criteri che causano l'usura e a cui i metalli duri devono resistere.

Il **Metallo duro**, grazie alle sue caratteristiche di altissima resistenza all'usura e durezza, viene utilizzato per la realizzazione di punzoni e matrici per stampi di tranciatura che devono produrre milioni di particolari metallici, spaziando principalmente nei vari settori aeronautico, aerospaziale, petrolchimico, alimentare, automotive, medicale, navale, energia, elettrico, meccanico ed elettrodomestico.

MD RCF24



BONCATO

METALLO DURO

Metallo Duro MD RCF24

LV-2020-ST

SCHEDA TECNICA

MD RCF24

METALLO DURO

CORROSION RESISTANT



Composizione chimica media in %

278-17-12

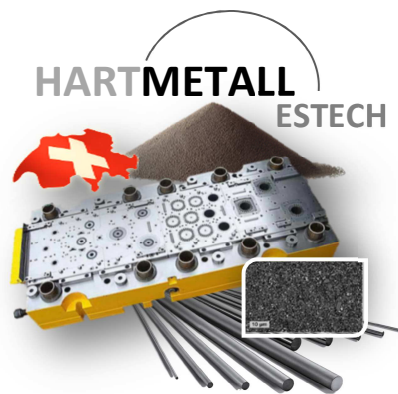


ISO Range

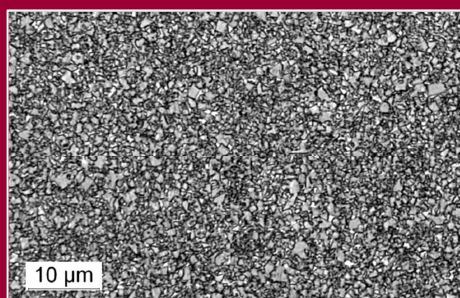
Descrizione prodotto

La qualità di Metallo duro **RCF24** a grana fine, con il 12% di Nichel, combina una maggiore resistenza alla frattura e resistenza alla rottura con una migliore resistenza alle alte temperature rispetto a RCS24, con un campo di applicazione simile. Il grado RCF24 viene utilizzato nell'industria alimentare quando è richiesta una maggiore resistenza agli urti, nonché nell'industria chimica, nell'estrazione corrosiva di minerali o nei sistemi di miscelazione e macinazione, nonché nelle guide e nella costruzione di pompe.

HARTMETALL
ESTECH



Grade structure



Physical information

Average grain size	µm	Fine
Density	g/cm ³	14.2
Hardness	HV30	1350
Fracture strength	N/mm ² m ^(1/2)	11.0
Transverse rupture strength	N/mm ²	4200
Compressive strength	N/mm ²	5000
Young's modulus	kN/mm ²	550
Thermal conductivity	W/Mk	85
Thermal expansion	10 ⁻⁶ K	5.8
Comments	Corrosion-resistant Certificate of US authority FDA for Food applications, is also available as non-magnetisable	

Tutti i dati riportati in queste schede sono puramente indicativi

MD RCF24 CORROSION RESISTANT



Boncato S.r.l. Viale delle Industrie, 8 20020 ARESE (MI)

Telefono 02 9358 1068 Fax 02 9358 1072 boncato@boncato.it www.boncato.it

P.IVA 04946250158

RCF24

CARBIDE

METALLO DURO

MD RB14		HME
MD RB20		HME
MD RB30		HME
MD RB44		HME
MD RB50		HME
MD RCF16		HME
MD RCF24		HME
MD RCFN22		HME
MD RCM30		HME
MD RCR17 SCF	EDMW	HME
MD RCR24 SCF	EDMW	HME
MD RCR30 SCF	EDMW	HME
MD RCS12		HME
MD RCS17		HME
MD RCS24		HME
MD RF13		HME
MD RF24		HME
MD RF40		HME
MD RF54		HME
MD RM13		HME
MD RM17		HME
MD RM22		HME
MD RM30		HME
MD RM40		HME
MD RM50		HME
MD RX3		HME
MD RX3UF		HME
MD RX6		HME
MD RX7		HME
MD RX8UF		HME
MD RX10		HME
MD RX12UF		HME
MD RX15		HME
MD RXE20		HME
MD RXE40		HME
MD RXN-3		HME

#yoursteelpartner

